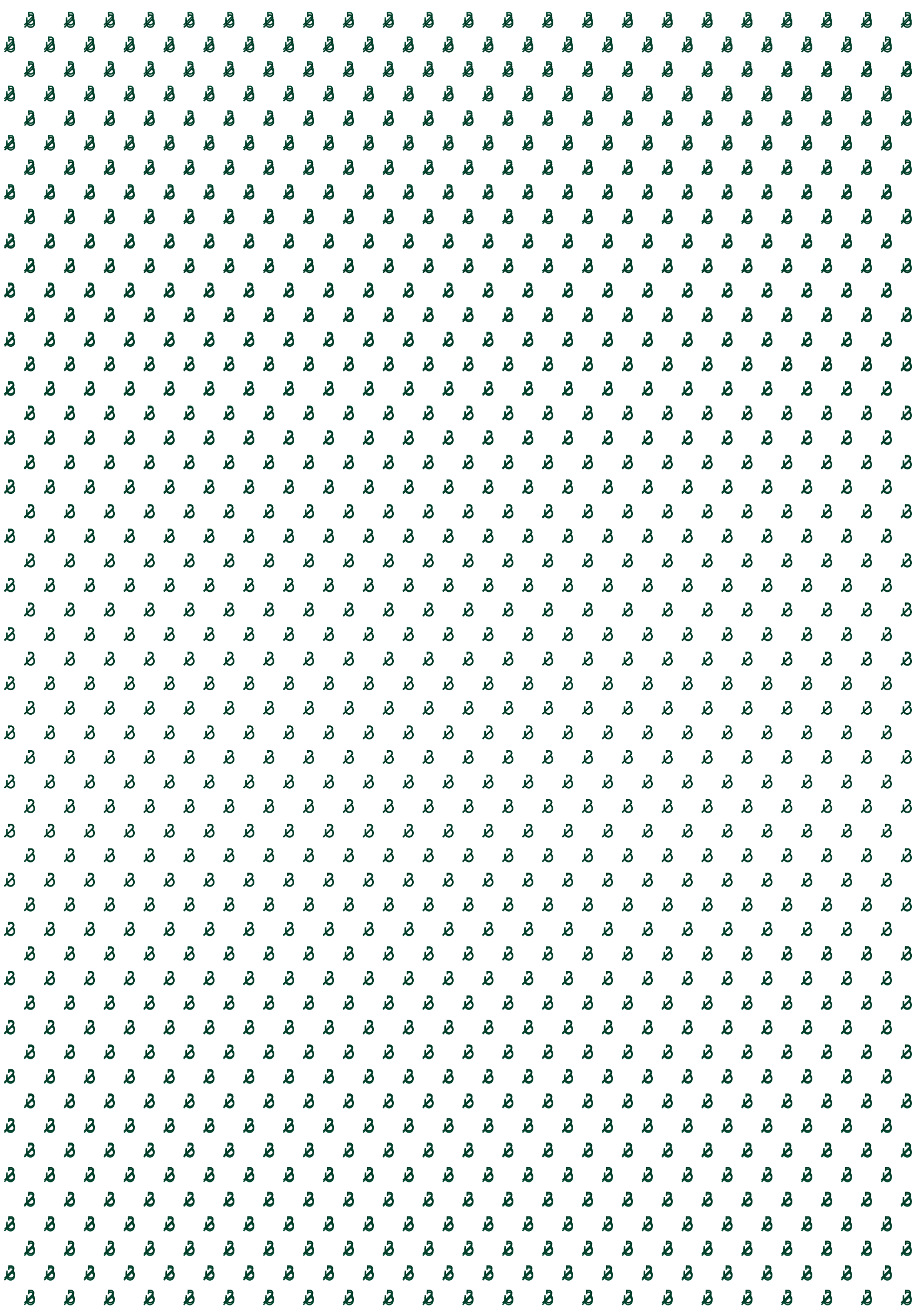




BONAVA

in Deutschland
2022



UNSER ANSPRUCH

Wohnen zum Wohlfühlen

Der Anspruch von Bonava ist es, für viele Menschen
Wohnumfelder zum Wohlfühlen zu schaffen. Unsere Häuser
und Wohnungen werden zu Orten, an denen sich
die Menschen geborgen und zuhause fühlen.

Was ist ein Zuhause?



SABINE HELTERHOFF UND ANDREAS FOHRENKAMM,
GESCHÄFTSFÜHRER, BONAVA DEUTSCHLAND

Ist es der Ort, an dem Sie aufgewachsen sind und mit dem Sie unzählige Erinnerungen verbinden? Ist es der Ort, an dem Sie sich mit geschlossenen Augen bewegen können? Oder ist es der Ort, bei dem Sie sofort Heimweh bekommen, wenn Sie an ihn denken?

Seit vielen Jahren bauen wir für Menschen ein neues Zuhause. Dabei kommt es nicht auf uns allein an. Ein Zuhause zu schaffen, in dem sich das Leben entfalten kann, die Kinder groß werden und Menschen sich in allen Lebensabschnitten wohlfühlen – das alles gelingt nur mit einem guten Partner an der Seite.

Der Erfolg von Bonava beruht auch auf unseren erfahrenen Mitarbeiterinnen und Mitarbeitern. Doch vier Wände schaffen noch kein Zuhause, eine tolle Architektur noch keine Nachbarschaft und schöne

Einrichtung noch keine Geborgenheit. Es kommt vor allem auf die Menschen an. Sie machen aus einem Ort ein echtes Zuhause.

Die künftigen Bewohner und ihr künftiges Wohnumfeld stehen stets am Anfang der Planung jedes unserer Wohnbauprojekte. Wir hören zu, möchten Wünsche und Bedürfnisse verstehen, lange bevor wir die Schaufel und den ersten Stein in die Hand nehmen. Gemeinsam entwerfen wir das Bild von einem neuen Zuhause, in dem die späteren Bewohner einmal glücklich leben werden.

Wir wissen, dass dies von vielen Dingen abhängt und für jeden etwas anderes bedeutet. Der nahe Spielplatz für die Kinder und der sichere Weg zur Schule. Arzt, Bäcker und Supermarkt gleich um die Ecke. Kulturangebote und Freizeitmöglichkeiten in unmittelbarer Nähe. Oder eine ruhige Dachterrasse mit Blick ins Grüne. Wohlfühlen verstehen wir nicht als Feinschliff am Ende unserer Arbeit. Sich rundum zuhause fühlen bildet vielmehr den Ausgangspunkt und das Fundament unserer Planung.



- 6 -
Über uns



- 24 -
Häuser und Wohnungen



- 12 -
Umgebung



- 28 -
Investment



- 16 -
Unsere Arbeitsweise



- 36 -
Join our journey

ÜBER UNS

Bonava

Das schwedische Wort „bo“ heißt Wohnen und „nav“ Mittelpunkt. Und darum geht es uns. Wir bauen nicht einfach Häuser und Wohnungen. Wir bauen unseren Kunden ein Zuhause und schaffen Wohnumfelder zum Wohlfühlen.

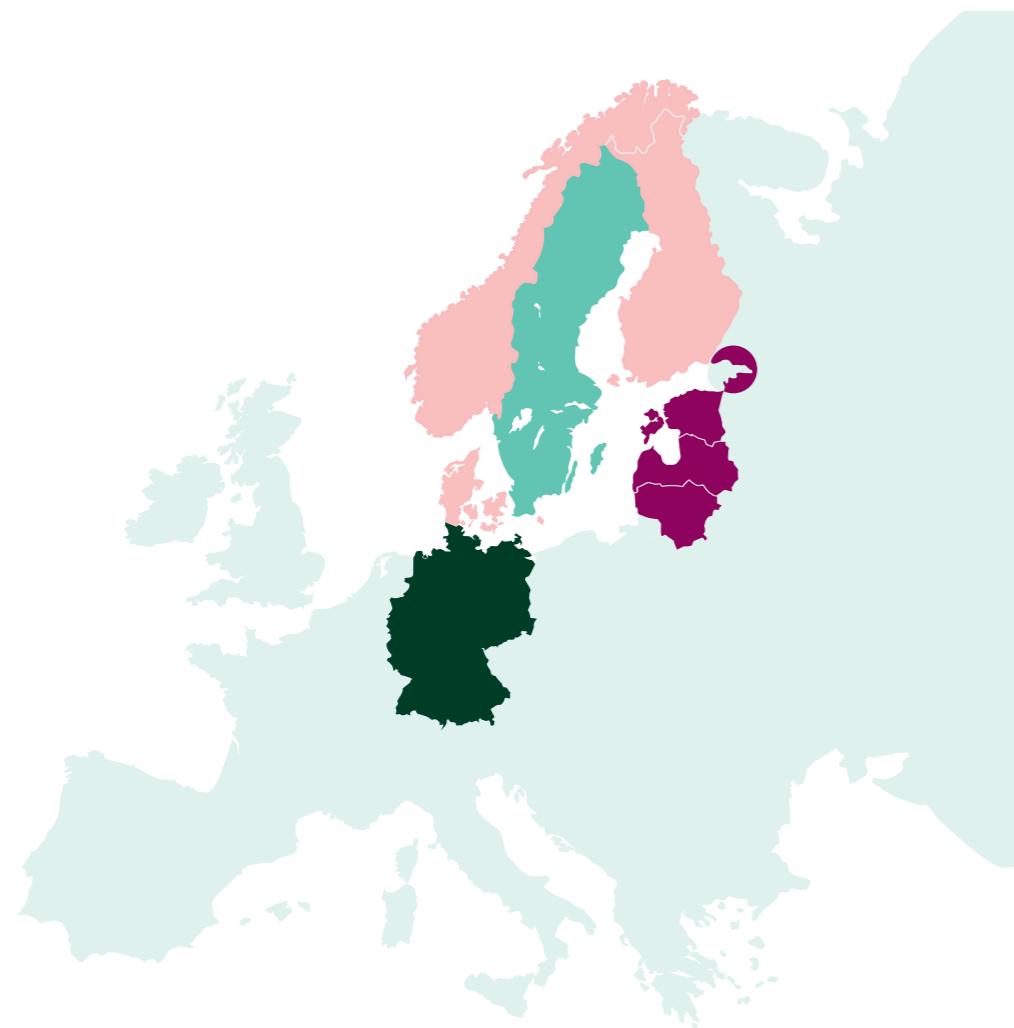


Erfahrung und Kontinuität

Bonava entstand 2016 aus dem skandinavischen Bau- und Immobilienkonzern NCC. Wir führen eine lange Tradition der Projektentwicklung fort. Denn unser Ursprung liegt einige Jahre weiter zurück. Bereits in den 1930er Jahren bauten wir in Schweden unsere ersten Häuser und Wohnungen.

Im Laufe der Jahrzehnte entwickelten wir uns zu einem der größten Bau- und Immobilienunternehmen Europas – dank eigener Projektentwicklung ebenso wie durch Akquisitionen. Inzwischen ist Bonava an der Börse NASDAQ in Stockholm gelistet und alles dreht sich um das Zuhause und das Wohnumfeld – Homes and Neighbourhoods.

Wir bauen mehr als Häuser und Wohnungen. Wir schaffen vielen Menschen ein Zuhause in Wohnumfeldern, wo sie glücklich leben können. In Europa ist Bonava einer der führenden Projektentwickler im Wohnbau und in Deutschland die Nummer eins.*



Konzernumsatz
2021

1.500 Millionen Euro



Verkaufte Häuser
und Wohnungen 2021

5.295



Mitarbeiter
2021

ca. 2.100

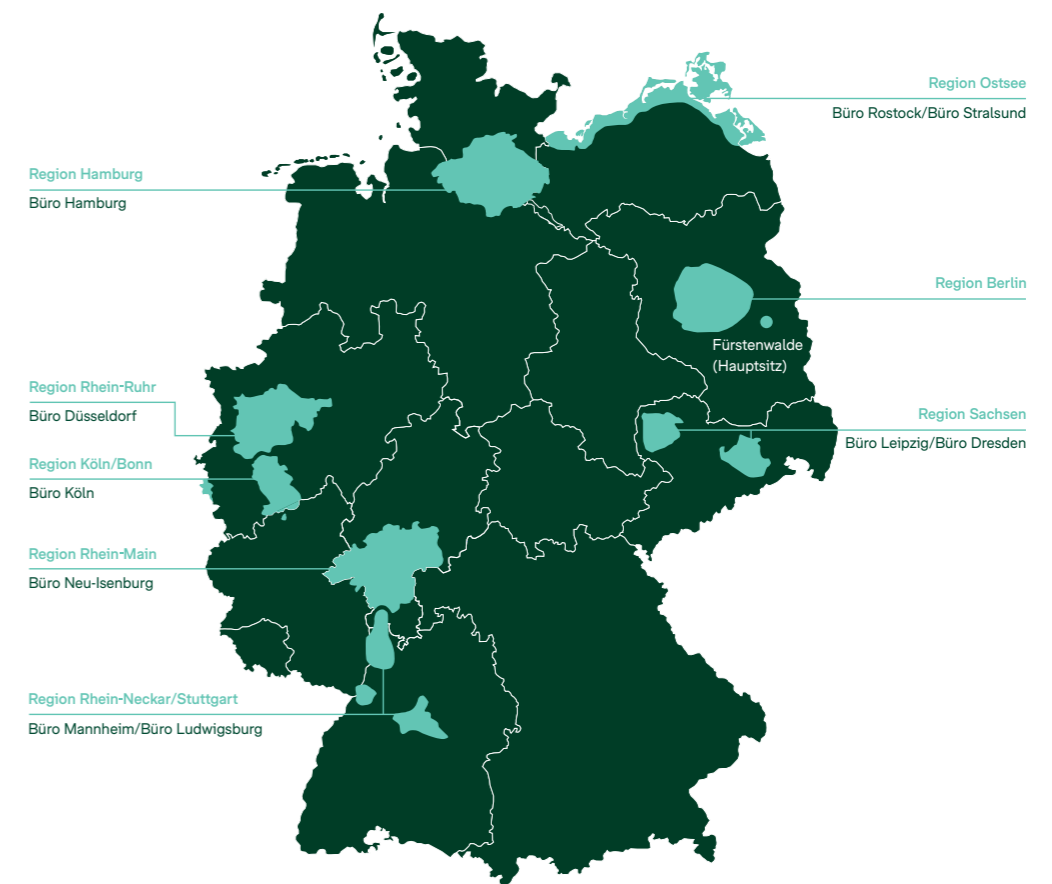
Unsere Standorte

Seit 1964 sind wir in Deutschland aktiv und blicken auf eine lange und bewegte Historie zurück. Einst sind wir als Industriebau Fürstenwalde gestartet. Das Analyseunternehmen bulwiengesa ermittelte Bonava als aktivsten Wohnprojektentwickler in den deutschen Metropolen inklusive deren Umland.*

An über 150 Standorten in Deutschland bauen wir unseren Kunden ein neues Zuhause und entwickeln Wohnquartiere, die zu Orten werden, wo sich die Bewohner geborgen und wohl fühlen.

Unsere Bautätigkeit konzentrieren wir in Deutschland auf acht Kernregionen: unseren Heimatmarkt Berlin, die Wachstumsregionen Hamburg, Rhein-Main, Rhein-Ruhr, Köln/Bonn, Rhein-Neckar/ Stuttgart und Sachsen sowie die Ostseeküste.

* Sonderauswertung 2021 für ausgewählte Akteure zu Projekten in den 7 A-Städten inklusive deren Umland gemäß Definition von bulwiengesa



Umsatz in Deutschland
2021

717 Millionen Euro



Verkaufte Häuser
und Wohnungen 2021

1.409



Mitarbeiter
2021

ca. 1.100

Zuhause fühlen heißt,
dort zu sein,
wo ich mich auskenne



UMGEBUNG

Alles in der Nähe

Der Park gegenüber, der Kindergarten um die Ecke und der Bäcker
gleich nebenan – wir wissen, dass ein Haus oder eine Wohnung
erst durch ein lebendiges Umfeld zum echten Zuhause wird.

Deshalb steht die neue Nachbarschaft stets
am Anfang unserer Planung.



Alles in der Nähe, Grün und Vielfalt mittendrin



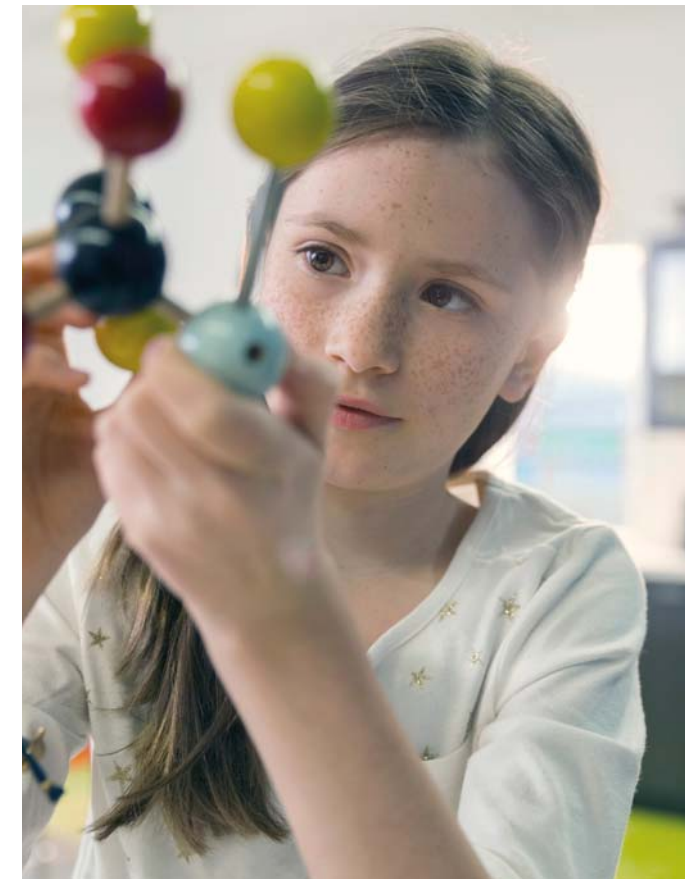
CORINNA TIGGELMAN, PROJEKTLEITERIN

„Wenn Menschen ein neues Zuhause suchen, geht es ihnen auch um das Wohnumfeld. Wir denken kreativ schon bei der Grundstücksauswahl, weiter in der Planung und später bei der Gestaltung. Es geht darum, Umgebung, Architektur und Freiflächen in Einklang zu bringen, so dass eine lebendige Nachbarschaft entstehen kann.“

Bevor wir auf einem Grundstück ein neues Wohnumfeld schaffen, schauen wir genau hin. Wie entwickelt sich das Viertel und was bietet die Umgebung? Wie weit ist der Weg zu Kindergarten und Schule? Ist ein Hausarzt um die Ecke und ein Supermarkt in der Nähe? Und wo gibt es am Sonntag frische Brötchen? All das zählt für uns ebenso wie die optimale Anbindung in die Innenstadt, ins Grüne oder in die nächsten großen Städte – sei es mit dem Bus, der Bahn, dem Auto oder auch mit dem Fahrrad. Und damit die Parkplatzsuche später nicht zum Nervenspiel wird, planen wir stets eine Lösung ein.

Ein Wohnumfeld zum Rundum-Wohlfühlen braucht noch mehr. Grün zum einfach mal in der Sonne liegen, Spielplätze zum Toben für Kinder und für Gespräche zwischen Eltern. Ein Stück Garten für den grünen Daumen oder den Sonntagsblumenstrauß. Und auch einen schattigen Boule-Platz, wo ebenso gemeinsame Grillabende verbracht wie Familienfeste gefeiert werden können. Und überall dort, wo Fremde zu Nachbarn werden, wird aus einem Wohnort ein echtes Zuhause.

Erst, wenn wir all das sehen – also eine Vorstellung davon haben, wie die künftigen Bewohner auf diesem Grundstück einmal nicht nur wohnen, sondern leben können – dann beginnen wir: Zusammen mit den städtischen Behörden entwickeln wir einen Entwurf, der sich harmonisch in die Umgebung einfügt und gestalten ein Umfeld, in dem sich die Bewohner vom ersten Moment an wohl und geborgen fühlen können.



UNSERE ARBEITSWEISE

Alles aus einer Hand

Von der Idee bis zur Fertigstellung
vereinen wir alle Kompetenzen für ein neues Zuhause
unter einem Dach. Mit unserem Wissen stehen wir fest an
der Seite unserer Kunden, damit diese unbeschwert planen können.
Das macht ihnen die Entscheidungen so einfach wie möglich.



Alles aus einer Hand, jedes Detail im Blick



MARIO BÖHNERT, BAULEITER

„Ein Zuhause zum Wohlfühlen schaffen, das braucht Erfahrung und Kompetenz. Von der sorgfältigen Auswahl der Materialien über die Entwicklung cleverer Grundrisse und energieeffizienter Lösungen – jedes Detail behalten wir von Beginn an im Blick.“

Alle Bauphasen werden organisiert, etliche Fachleute koordiniert. Und natürlich behalten wir auch alle bürokratischen Auflagen im Auge. Kurzum: Wir kümmern uns um alles, von der Projektplanung und dem Grundstückserwerb über die Architektenleistung und die Behörden-gänge, die Erdarbeiten, den Bau des Hauses und die Malerarbeiten bis hin zu Badausstattung und Außenanlagengestaltung. Dabei bündeln wir Arbeitsschritte und Kompetenzen unter einem Dach. Planer, Architekten und Statiker gehören ebenso zu Bonava wie die gewerblichen Mitarbeiter, die den Rohbau errichten.

Gemeinsam mit Partnern erbringt Bonava als einziger Vertragspartner sämtliche Leistungen, bis die Käufer den Schlüssel zu ihrem fertigen Zuhause oder ihrer Kapitalanlage in der Hand halten. Mit der Erfahrung aus fast 60 Jahren Bautätigkeit auf dem deutschen Markt haben wir eine Systembauweise entwickelt, die

uns die Sicherheit bewährter Lösungen bietet. Das beginnt bei dem wichtigsten Baustoff, mit dem wir unsere Häuser massiv Stein auf Stein errichten. Die natürlichen Rohstoffe Kalk, Sand und Wasser, aus denen unsere Kalksandsteine hergestellt werden, stammen aus der unmittelbaren Umgebung der Werke und ermöglichen dadurch kurze Transportwege. Die maßgenau vorgefertigten Bauelemente liefern wir zur Baustelle, wo sodann weniger Abfall anfällt und weniger Staub entsteht. Und wenn die Bewohner in eines unserer Wohnprojekte einziehen, werden ihnen sicher die Bepflanzung und die Grünflächen auffallen. Diese sorgen für ein angenehmes Klima und können im direkten Umfeld auch zum Lärmschutz beitragen.

Für ein gutes Klima sorgen wir auch innerhalb der vier Wände: Von der Lüftung bis zur Heizung, von der Konstruktion und Platzierung der Fenster bis hin zur Materialwahl beziehen wir früh alle Faktoren ein.

Dabei suchen wir nach möglichst energieeffizienten Lösungen, denn unsere Häuser und Wohnungen sollen schon heute die Anforderungen der Zukunft erfüllen.

Wohnen endet jedoch nicht an der Haustür. Wir wollen Siedlungen schaffen, in denen Familie, Freunde und Nachbarn gut zusammenleben können: wo man gemeinsam auf der Parkbank sitzt, sich im Treppenhaus hilft oder die Nachbarskinder zur Bushaltestelle mitnimmt. Um zu erfahren, was wichtig und nötig ist, schauen wir uns die Gegebenheiten in der Umgebung an und sprechen mit Behörden und anderen Akteuren vor Ort, um ein Wohnumfeld zu schaffen, das ein echtes Miteinander der Menschen ermöglicht. Und natürlich wollen wir unseren Kunden auch ein unfallfreies neues Zuhause beziehungsweise eine unfallfreie Kapitalanlage übergeben und legen bei allem, was wir tun, besonderen Wert auf die Arbeitssicherheit.



Zuhause fühlen heißt,
ich kenne die Menschen und Orte
in meinem Umfeld



ALLES UNTER EINEM DACH – ALLES AUS EINER HAND

1. Grundstücksakquise

Nur wo sich Menschen wohl fühlen, werden vier Wände zu einem echten Zuhause. Schon bei der Auswahl der Grundstücke analysieren wir, wer einmal hier wohnen wird und welche Art von Wohnraum zur Zielgruppe passt.

Frühzeitig beziehen wir Kompetenzen in Sachen Architektur, Projektentwicklung, Umwelt- und Baumanagement ein, um einen zeit- und kosteneffizienten Ablauf zu gewährleisten. Und gern greifen wir auf verlässliche Partner zurück.



1. Projektentwicklung

Projektentwicklung bedeutet für uns, dass wir die Verantwortung von A bis Z übernehmen. Von Konzeption bis Fertigstellung bringen wir fortwährend Kundenbedürfnisse und interne Anforderungen überein.

Eng arbeiten wir auch mit Behörden zusammen, um sicherzustellen, dass das Wohnbauvorhaben einen positiven Beitrag zur Gesellschaft leistet. Erst, wenn die Rahmenbedingungen, finanzielle Parameter und die Produktauswahl klar sind, entscheiden wir, das Projekt zu entwickeln.



3. Marketing/Vertrieb

Die Vermarktung eines Wohnbauvorhabens wird bereits während der Entwicklung initiiert – über digitale Kanäle, mit gedruckten Materialien sowie in persönlichen Gesprächen in unseren Infobüros.

Mit Visualisierungen und Musterwohnungen versuchen wir, die Kaufentscheidung zu erleichtern, die zu treffen ist, bevor das neue Zuhause und das Wohnumfeld fertiggestellt sind. Gibt es genügend Kaufinteressenten, beginnen wir mit der Produktion.



4. Produktion

Wir greifen auf eigene zentrale Design- und Produktionskompetenzen zurück und erweitern diese kontinuierlich. Dadurch haben wir eine gute Zeit-, Qualitäts- und Kostenkontrolle schon in der Produktionsphase.

Für jedes Bauvorhaben koordiniert und überwacht ein Projektteam alle Aktivitäten, Zeitpläne und Budgets. Es hält Kontakt zu Behörden, Lieferanten und Auftragnehmern. Letztlich verantwortet das Projektteam das Wohnbauvorhaben bis zu schlüsselfertigen Übergabe an die Käufer - ob eigenes Zuhause oder Kapitalanlage.



5. Fertigstellung

Wir vereinen alle Kompetenzen unter einem Dach. Mit eigenen Bauleitern und Polierern sowie gewerblichen Mitarbeitern erstellen wir das Wohnbauvorhaben bis zum Rohbau. Dann greifen wir gern auf zuverlässige Partner zurück.

Für die Käufer ist Bonava einziger Vertragspartner für sämtliche Leistungen. Wir begleiten die Käufer durch den gesamten Kaufprozess und den Bauprozess.



6. Kundenservice

Unsere Verantwortung endet nicht, wenn die Käufer ihr neues Zuhause erworben haben und beziehen. Sie sollen sich während des gesamten Prozesses und darüber hinaus begleitet fühlen.

Wir tun alles dafür, damit unsere Kunden sich in ihrem neuen Zuhause von Anfang an wohlfühlen können. Bis zum Ablauf der Gewährleistungsfrist steht unser Kundenservice den Kunden mit Rat und Tat zur Seite.



WIR BEGLEITEN SIE UND KÜMMERN UNS UM ALLES



1. Geht Ihnen ein Objekt auf bonava.de nicht mehr aus dem Kopf, nehmen Sie Kontakt zu uns auf – über das Onlineformular, per Telefon oder direkt vor Ort in einem unserer Infobüros. So erhalten Sie alle Informationen und Neuigkeiten zu Ihrem Wunsch-Zuhause.



2. Wir helfen Ihnen bei der Entscheidungsfindung, begleiten Sie während des Kaufprozesses und auf der Reise in Ihr neues Zuhause.



3. Die unabhängigen Finanzberater unseres Partners stehen Ihnen bei finanziellen Fragen zur Seite und finden das passende Finanzierungsmodell.



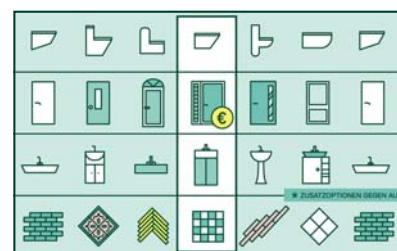
4. Haben Sie sich fest für eine Immobilie entschieden, schließen wir mit Ihnen eine Reservierungsvereinbarung ab. Damit ist Ihr neues Zuhause für Sie vorgemerkt und kann nicht mehr anderweitig vergeben werden.



5. Danach erhalten Sie den Vertragsentwurf. Passt alles, gehen wir mit einem Notar alle Punkte gemeinsam durch – bis zur Unterschrift.



6. Dann legen wir los. Schon in der Bauphase treffen Sie Ihre ersten Entscheidungen.



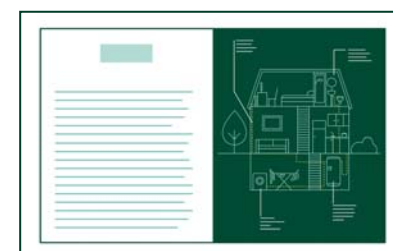
7. In mehreren Terminen zeigen wir Ihnen alle Gestaltungsmöglichkeiten. Sie wählen zwischen Standard- und Zusatzoptionen.



8. Stein auf Stein wächst Ihr neues Zuhause und ist es so gut wie fertig, treffen wir uns zur Vorabnahme. Eventuelle Mängel werden protokolliert und dann schnellstmöglich behoben.



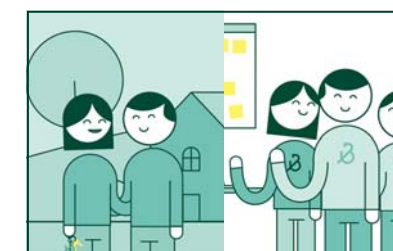
9. Es folgt die Endabnahme. Nach der rechtskräftigen Dokumentation, weisen wir Sie in Ihr neues Zuhause ein.



10. Im Übergabe-Ordner finden Sie alle wichtigen Dokumente und Anleitungen.



11. Das Schönste kommt zum Schluss: Sie erhalten die Schlüssel zu Ihrem neuen Zuhause.



12. Dann ist Zeit zum Wohlfühlen. Unser Kundenservice sorgt dafür auch weiterhin.

HÄUSER UND WOHNUNGEN

Mein neues Zuhause

Die Entscheidung für ein neu gebautes Zuhause ist eine der wichtigsten Entscheidungen Ihres Lebens und eine der besten, die Sie jemals treffen werden. Denn Sie werden sofort spüren, wenn Sie Ihr Zuhause gefunden haben und es kaum noch erwarten können einzuziehen.



Ein neues Zuhause, passend für jede Lebensphase



MAGDALENA HNATOWICZ, INNENARCHITEKTIN

„Das eigene Zuhause bedeutet für jeden etwas anderes. Es ist ein ganz persönlicher Rückzugsort. Wir machen uns Gedanken, planen, entwickeln und gestalten – damit sich Menschen in ihrem neuen Zuhause in allen Lebensabschnitten wohlfühlen und jeder seinen Lieblingsplatz findet.“

Bei Kerzenschein den guten Rotwein auf der Terrasse genießen oder mit Familie und Freunden in der offenen Wohnküche das Lieblingsessen zaubern. Vor der sonnigen Fensterfront zu neuen Beats tanzen oder mit den Kindern im großzügigen Familienbereich toben. Egal, ob Haus oder Wohnung. Wir schaffen ein Zuhause, das zu Ihrem Leben passt – in dem sich das Leben entfalten kann: wo junge Paare zusammenwachsen, die Kinder groß werden, das auch Platz für Patchwork bietet und bequem im Alter ist.

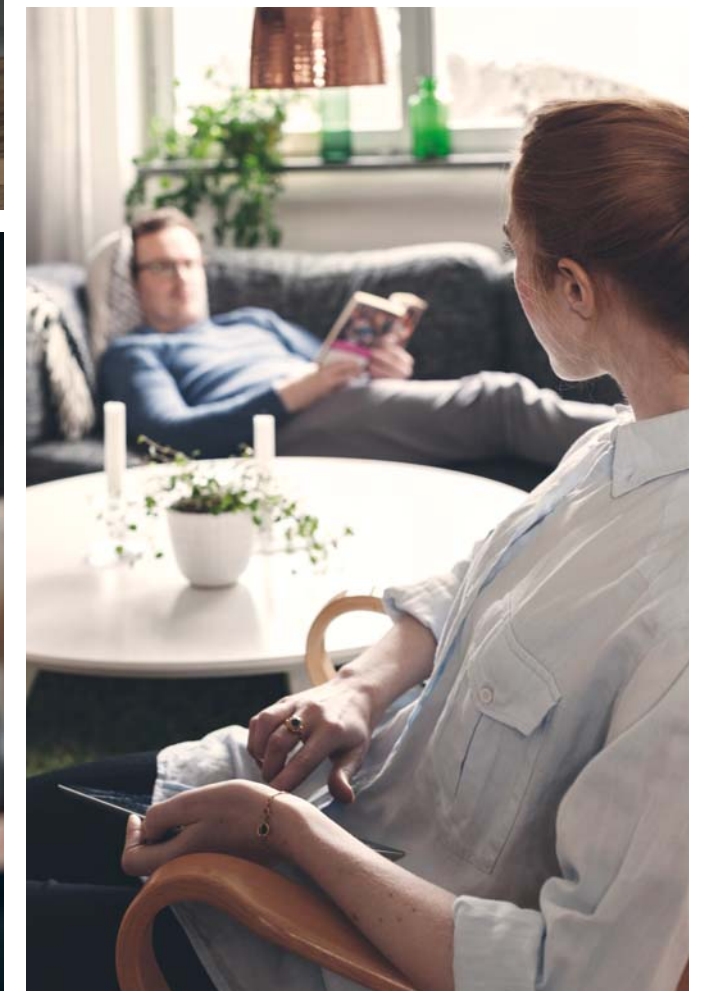
Immer mehr Menschen wollen in Städten und deren Speckgürteln leben. An solch gefragten Wohnstandorten braucht es funktionale Lösungen. Wir planen clever durchdachte Grundrisse, die verschiedenen Lebensabschnitten gerecht werden und auch ohne größere Umbauten zu veränderten Lebenssituationen passen. Offene

Grundrisse, die großzügig und hell wirken, fördern die Kommunikation – ob in Familie oder mit Freunden sowie geladenen Gästen. Das Ineinanderfließen von Küche, Wohn- und Essbereich fördert das Zusammenleben. Durch eine entsprechende Möblierung lassen sich die Raumfunktionen entweder optisch verbinden oder klar gliedern. Eine gute Mischung aus Gemeinschaft und Privatheit sorgt insgesamt für eine angenehme Wohnatmosphäre. Die im Quartier zur gemeinschaftlichen Nutzung angebotenen Räume und Flächen erweitern die eigentlichen Wohnräume. Hier können sich Menschen begegnen und aus Fremden gute Nachbarn werden.

Die Entscheidung für ein neues Zuhause fällt Ihnen am leichtesten, wenn Sie es vor dem Kauf einmal live und in Farbe sehen. An vielen Standorten bieten wir Ihnen Musterhäuser und Musterwohnungen,

in denen Sie sich gut hineinversetzen können, wie Ihr neues Zuhause einmal aussehen wird. Auch Visualisierungen und Animationen geben einen ersten Eindruck. Unsere Verkaufsberater führen Sie auch per 360-Grad-Rundgang durch Ihr möglicherweise neues Zuhause und beantworten online alle Ihre Fragen.

Mit Rat und Tat stehen wir Ihnen zur Seite, damit für Sie alles möglichst einfach und reibungslos funktioniert und Sie voller Vorfreude in Ihr neues Zuhause einziehen können. Unser Anspruch ist es, Sie auf Ihrem Weg von der ersten Überlegung bis zur Schlüsselübergabe und darüber hinaus zu begleiten. Denn am Ende sollen Sie von ganzem Herzen sagen können: Das ist mein neues Zuhause.



INVESTMENT

Gute Kapitalanlage

Wir bauen mehr als Häuser und Wohnungen,
wir schaffen für viele Menschen Wohnumfelder zum Wohlfühlen.
Mit Leidenschaft und Gespür für die Wünsche der künftigen
Bewohner sind wir ein verlässlicher Partner auf dem Weg
zu einer werthaltigen Investition.



Flexibler Schnitt und günstige Lage



ANKE SCHMIDT, INVESTOR SALES

„Mit fast 60 Jahren Erfahrung auf dem deutschen Wohnungsmarkt wissen wir, wo neuer Wohnraum benötigt wird und welche Standorte langfristig gefragt sein werden. Ergänzt um ein Gespür für Wohnbedürfnisse, schaffen wir ein echtes Wohngelühl. Wir denken, Wohnglück bringt Werthaltigkeit und Rendite-Punkte.“

Unsere Häuser und Wohnungen überzeugen stets durch ihre gut gewählte Lage: ob innenstadtnah in entwickelten Nachbarschaften oder in Stadtrandlage wachsender Gemeinden – stets mit optimaler Anbindung an den Nahverkehr. So wird der Immobilienkauf bei uns zu einem klugen, werthaltigen Investment und auch nachhaltig.

Während Lage, Anbindung und Ausstattung eines Quartiers das Mobilitätsverhalten der Bewohner bedingt, beeinflussen

Dämmung der Gebäude und Auswahl der Haustechnik den Energieverbrauch. Wir planen energieeffiziente Wohnungen nach den neuesten Standards des Wohnungsneubaus, wodurch unsere Gebäude für viele Generationen nachhaltig sind.

Wir hören genau hin und wissen, was vor Ort gebraucht wird. Unsere Mietwohnungen konzipieren wir für Investoren in den jeweils gefragten Größen und mit vielfältigen Schnitten. Jede Wohnung verfügt über funktionale Grundrisse, die flexible

Raumnutzungen ermöglichen und Ansprüchen an modernes Wohnen genügen. Parkplätze und Stellplätze für Fahrräder bieten wir in eigenen Tiefgaragen oder direkt am Haus.

So verbinden wir Renditeerwartungen mit den Wünschen der künftigen Bewohner. Wir wissen, erst wenn sich Bewohner in ihrem Wohnumfeld rundum wohlfühlen, wird aus vier Wänden ein echtes Zuhause und eine werthaltige Anlage für Investoren.



Idyllische Lage und attraktive Aussichten



ANDRÉ BARNAU, KUNDENSERVICE

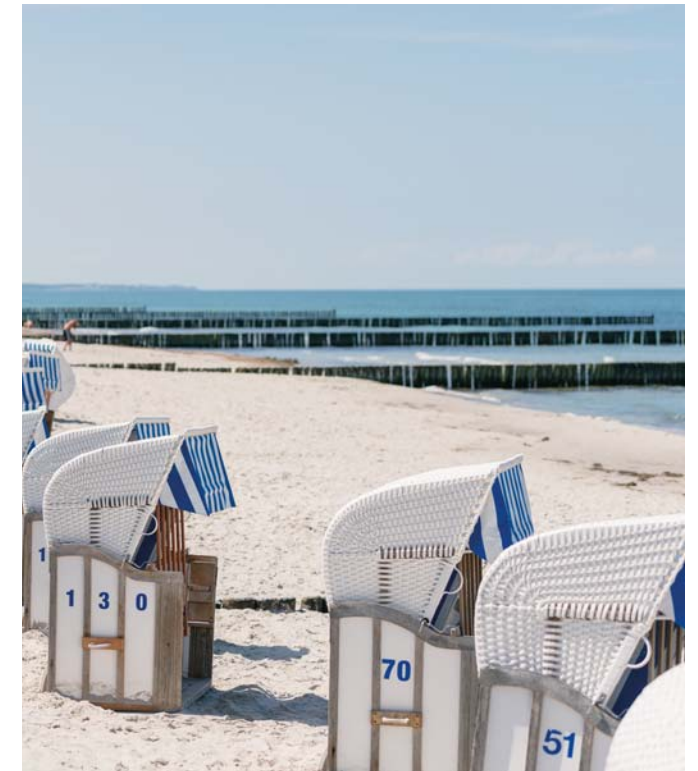
„Lassen Sie den Blick über weite Wiesen und das dahinter liegende Wasser streifen. Atmen Sie die salzige Meeresbrise ein und lassen Sie die Seele hier ganz zur Ruhe kommen. Hier hat der Alltag keine Chance.“

Wäre es nicht wunderbar, Ihre freie Zeit an solch einem Ort zu verbringen, an dem Sie sich so behaglich fühlen, als wären Sie genau hier zuhause? Der Sie immer wieder neu begeistert und gleichzeitig eine kluge Kapitalanlage ist? Wir finden, genau so muss ein Feriendomizil sein. Entlang der Ostseeküste, in einer der beliebtesten Urlaubsregionen Deutschlands, verwirklichen wir Ihren Traum von der Immobilie am

Meer und verbinden diesen mit attraktiven Renditeaussichten. Ihre Feriengäste werden die Lage am Wasser lieben. Inmitten von lebendigen Küstenorten, verwunschenen Fischer-dörfern und romantischen Kiefern-wäldern schmiegen sich unsere Reet-dachhäuser in die idyllische Landschaft ein – ganz so, als wären sie schon immer da gewesen. Jedes einzelne Haus wird im traditionellen Reetdachstil gedeckt und auf

Ihre Wünsche abgestimmt. Ob Badeurlaub oder Winterabende am Kamin – in unseren Ferienhäusern ist immer Saison.

Weil wir wissen, dass Ferien zu zweit nicht immer ein ganzes Haus benötigen, bieten wir all das auch in traumhaft schönen Ferienwohnungen – mit toller Ausstattung und in wundervoller Umgebung.



Zuhause fühlen heißt,
es geht um mich
und meine Familie





Kundenorientierung

Wir beginnen immer damit, die Bedürfnisse der Kunden zu verstehen. Nur so können wir halten, was wir versprechen.



Hervorragendes leisten

Wir optimieren unsere Produkte und Dienstleistungen, indem wir Prioritäten setzen, zusammenarbeiten und aus Fehlern und positiven Beispielen lernen.



Mutig

Wir haben den Mut, uns immer wieder selbst herauszufordern, um für die Menschen ein noch besseres und lebenswerteres Zuhause zu schaffen.



Leidenschaftlich

Wir lieben unsere Arbeit und gehen gern Herausforderungen an. Dabei achten wir darauf, dass Arbeits- und Privatleben im Einklang bleiben.



Freundlich

Wir begegnen allen Menschen freundlich, mit Herzlichkeit und Einfühlungsvermögen.



Zuverlässig

Wir übernehmen Verantwortung für unser Handeln, unsere Produkte und die Umwelt.

JOIN OUR JOURNEY

Wir entwickeln Zukunft

Bei uns arbeiten Menschen, die mit Leidenschaft zu Werke gehen, ihre Ärmel hochkrempeln und solide Stein auf Stein bauen. Sie suchen Materialien sorgfältig aus, achten auf Qualität und können auf ein gutes Netzwerk an Partnern vertrauen. Wir sind uns der Verantwortung bewusst, dass der Erwerb einer Immobilie für viele unserer Kunden keine alltägliche Entscheidung, sondern die vielleicht größte Investition ihres Lebens ist.

Ökologische Verantwortung zum Schutz des Planeten



ARNE SENFTLEBEN, NACHHALTIGKEITSMANAGER

„Für uns bedeutet Nachhaltigkeit, dass wir wirtschaftliche, soziale und insbesondere auch ökologische Verantwortung übernehmen. Wohnquartiere verändern und wirken über deren gesamte Lebensdauer hinweg auf Mensch und Umwelt ein. Das Zusammenspiel soll möglichst positiv sein.“

Als erster Wohnprojektentwickler in Nord-europa und Deutschland haben wir uns der Science Based Target Initiative (SBTi) angeschlossen und uns somit zu den Klimazielen des Weltklimarats (IPCC) verpflichtet. Dieser empfiehlt, die globale Erwärmung auf 1,5 Grad Celsius zu begrenzen. Bonava wird bis 2030 seine direkten CO₂-Emissionen um 50 Prozent und die indirekten CO₂-Emissionen um 50 Prozent je gebauter Wohneinheit reduzieren. Durch den Beitritt von Bonava zur SBT-Initiative übernehmen wir einerseits die Verantwortung für unsere eigenen direkten Klimaauswirkungen und andererseits für die Klimaauswirkungen in unserer Wertschöpfungskette.

So bedingen etwa Lage, Anbindung und Ausstattung eines Quartiers das Mobilitätsverhalten der Bewohner. Viele dieser Faktoren können wir bereits bei der Wahl des Grundstückes und in der Planung der Gebäude positiv beeinflussen. Denn beispielsweise der Energiestandard der

Gebäude und die Auswahl der Haustechnik beeinflussen den Energieverbrauch. Rund 33 Prozent unserer im Jahr 2021 fertiggestellten und übergebenen Neubauten in Deutschland weisen einen höheren Energieeffizienzstandard auf, als dies gesetzlich vorgegeben ist. Wir werden in Zukunft weiterhin mit erhöhten Energieeffizienzstandards bauen.

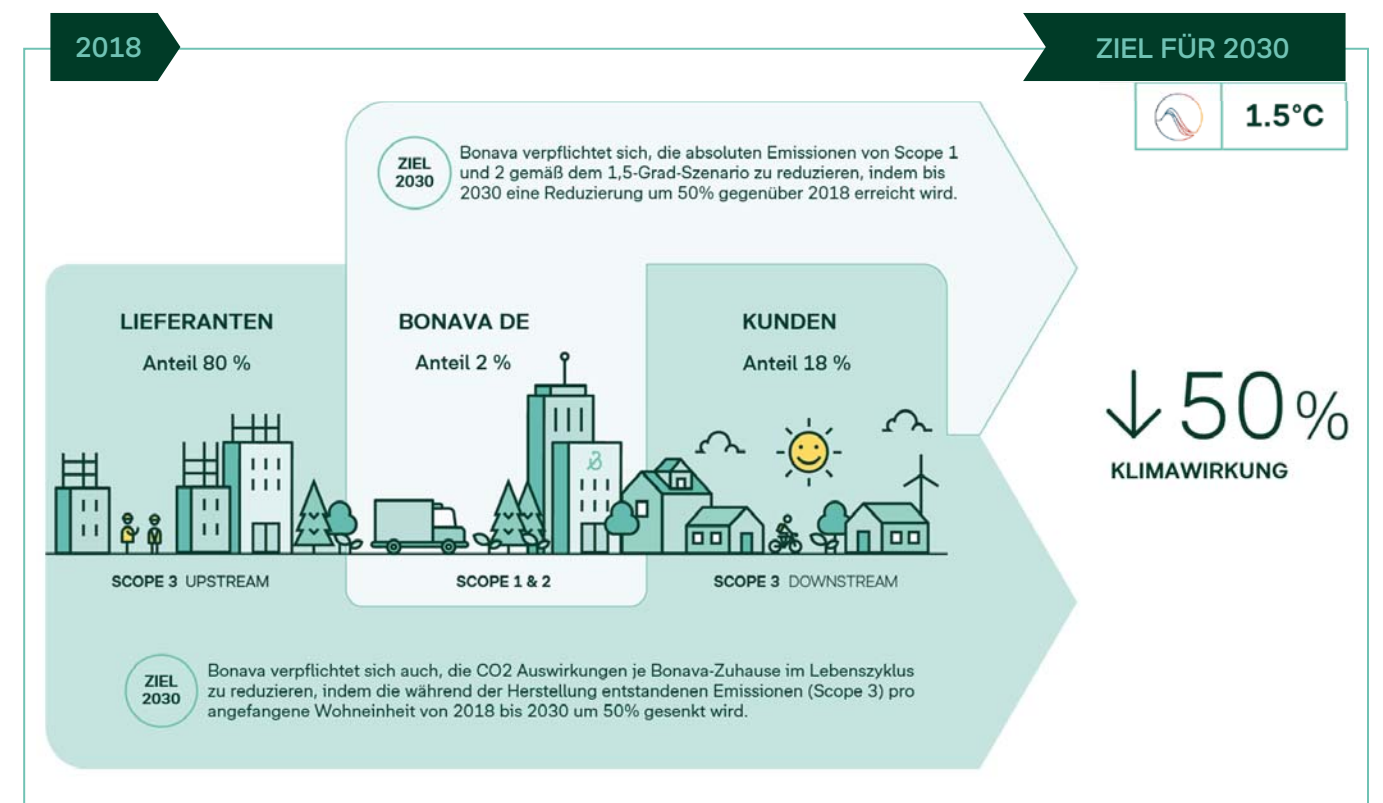
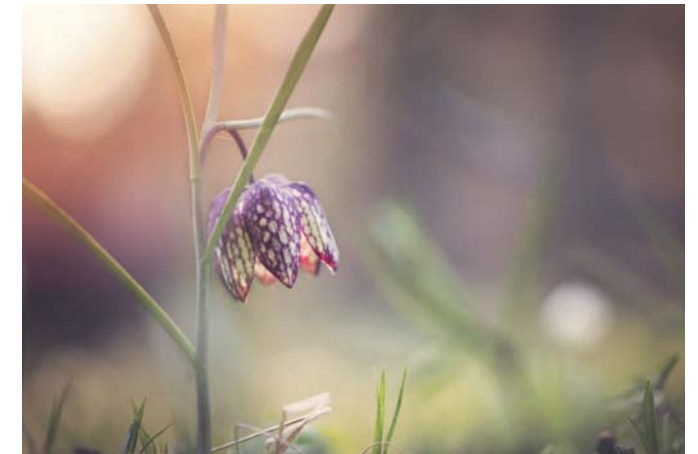
Wir arbeiten mit Ökostrom. Dieser stammt zu 100 Prozent aus Erneuerbare-Energien-Anlagen. Neben unseren Büros haben wir unsere Baustellen auf die Versorgung mit Ökostrom ausgerichtet. Damit bauen wir jedes Haus und jede Wohnung mit regenerativer Energie. Hauptlieferant ist LichtBlick SE – seit 1998 der erste „echte“ Ökostromversorger in Deutschland.

Um auch unsere betriebliche Mobilität nachhaltiger zu gestalten, haben wir mit unserem Mobilitätskonzept die Grundlage geschaffen. Jobticket und Jobrad sind bereits integraler Bestandteile

von nachhaltigen Angeboten für unsere Mitarbeitenden. Und wir arbeiten an der Dekarbonisierung unserer Fahrzeugflotte.

Die Themen EU-Taxonomie, Lebenszyklusanalyse und unsere Anforderungen an Berichtspflichten stellen auch uns vor Herausforderungen. Deshalb stehen wir in engem Kontakt mit unseren Lieferanten, um Materialinformationen zu sammeln und unsere Klimaauswirkungen noch besser zu verstehen. Mit diesen Erkenntnissen wollen wir auch unsere Produkte verändern und nachhaltiger gestalten.

Als Teil der Bonava Gruppe freuen wir uns sehr über die Aufnahme in die Klimawandel-A-Liste 2021 der gemeinnützigen Organisation CDP. Die Weltwirtschaft betrachtet CDP als den Goldstandard der Umweltberichterstattung. Uns bescheinigt dies eine Führungsrolle bei Transparenz und Maßnahmen im Klimaschutz.



Ruhig und bezahlbar am Stadtrand

Die rund 1.000 neuen Reihen- und Doppelhäuser, Eigentums- und Mietwohnungen an der südlichen Stadtgrenze von Berlin sind eine bezahlbare, ruhige und grüne Alternative zur Innenstadt. Dennoch bietet Schönefeld durch seine nahe Lage, nur 25 Kilometer von der Hauptstadtmitte entfernt, eine optimale Verkehrsanbindung und soziale Infrastruktur mit Kindergärten, Schulen, Einkaufs- und Freizeitmöglichkeiten die Vorzüge einer Metropole.



Mit Leidenschaft dabei

„Bei Bonava bauen wir Stein auf Stein für viele Menschen ein neues Zuhause. Ich möchte nicht sagen, dass wir perfekt sind. Aber ich denke, dass wir mit unserem Bausystem sehr effizient arbeiten. Vorgefertigte Bauelemente und standardisierte Abläufe machen die Konstruktion einfacher, und dennoch ist jedes Projekt in Größe, Grundriss und Design individuell.“

Michael Suckow, Polier



Mit Leidenschaft dabei

„Wenn Vertrauen im Baustellenteam da ist, fällt es leicht, innovativ zu sein. Dann ist man gern freundlich zueinander und dann ist der Kundenservice gut. Es ist alles miteinander verkettet. Ob Projektleiter, Bauleiter, Polier oder Nachunternehmer, wir alle arbeiten gemeinsam, um gute und schöne Produkte für die Kunden zu schaffen. Wenn wir die Schlüssel dann übergeben, sieht man das Strahlen in den Gesichtern, in den Augen. Man sieht die Freude darüber, dass alles geklappt hat und dass das Vertrauen in Bonava sich gelohnt hat. Und das lässt uns mit Leidenschaft weiter bauen. Immer mehr und immer besser.“

Christian Kaiser, Bauleiter

Erweiterter Wohnbereich im Grünen

Die rund 500 Eigentumswohnungen, Mikroapartments und Mietwohnungen in den „Stadttorgärten“ in Bonn-Beuel sind ein gemütliches Zuhause oder auch eine clevere Investition. Auf Terrasse, Balkon oder Dachterrasse ist man unter sich. In Gemeinschaftsgärten gleich hinter dem Haus können die Bewohner selbst Blumen, Kräuter, Obst oder Gemüse anbauen und ernten. Energie liefert ein Blockheizkraftwerk.



Clevere Raumlösungen auf kleiner Fläche

Das neue Wohnquartier „Arendscarree“ im Berliner Stadtteil Lichtenberg umfasst insgesamt sechs verschiedene Reihenhaustypen mit unterschiedlichsten Grundrissen. Neben Reihenhäusern mit den üblichen 120 bis 140 Quadratmetern Wohnfläche gibt es eine kleinere Alternative. 80 Quadratmeter Wohnfläche werden mit funktional durchdachten Grundrissen dennoch den unterschiedlichen Wohnbedürfnissen junger Familien, Singles und Senioren gerecht.



Generationenübergreifendes Miteinander

Im Wohnquartier „Ledenhof“ im Bonner Stadtteil Villich sind bald sowohl junge Familien als auch ältere Menschen, mit und ohne Behinderung, in 41 Reihen- und Doppelhäusern, 40 Eigentumswohnungen und 53 Mietwohnungen zuhause. Offen gestaltet mit viel Grün- und Freiflächen, Gemeinschaftsbereichen sowie einer Kindertagesstätte lässt sich hier nach inklusivem Konzept in guter Nachbarschaft miteinander leben.



Energieeffizient durch den Alltag

Im „Quartier Plus“ in Hamburg ist die Versorgung mit Wärme, Warmwasser und Strom dank modernster Technologie besonders ressourcenschonend. Ein Biomethan-Blockheizkraftwerk erzeugt nahezu CO₂-neutrale Wärme für die 14 Doppelhaushälften, 14 Reihenhäuser und acht Einfamilienhäuser. Photovoltaikmodule auf den Dächern produzieren mehr Energie als die Häuser verbrauchen. Alle Häuser entsprechen der Energieeffizienzklasse A oder A+.

Mit Leidenschaft dabei

„Ich glaube, dass Teamwork der Schlüssel zum Erfolg ist. Weil man gemeinsam bessere Ergebnisse erzielt und gleichzeitig mehr Spaß bei der Arbeit hat. Jeden Tag, wenn ich nach Hause gehe, möchte ich zufrieden sein, weil ich etwas Neues gelernt habe, weil ich mich weiterentwickle, weil ich Spaß mit meinen Kollegen habe und zu einer nachhaltigen Zukunft beitrage.“

Emilia Almér Henßen, Business Specialist Customer Experience



Bonava Deutschland GmbH
Am Nordstern 1
15517 Fürstenwalde

info@bonava.de
bonava.de

Kostenfreies Infotelefon:
0800 670 80 80
täglich 9–19 Uhr
auch sonn- und feiertags

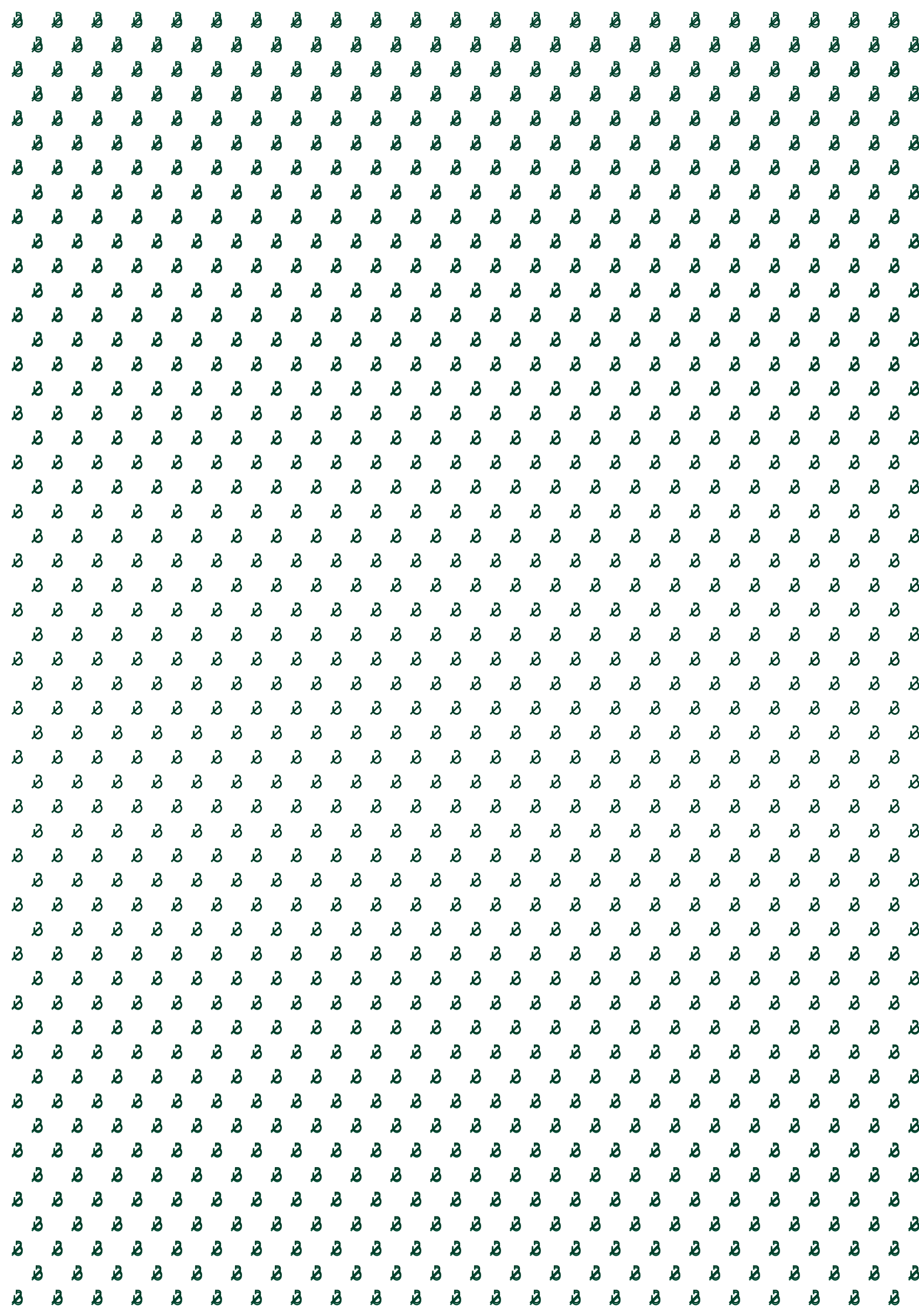
Alle Angaben und Darstellungen wurden mit größter Sorgfalt ausgesucht und auf ihre Richtigkeit zum Zeitpunkt der Prospektherausgabe hin überprüft. Eine Gewähr für die Vollständigkeit und Richtigkeit aller Informationen wird nicht übernommen. Stand: Februar 2022

Bildverweise:

S. 5 Getty Images: Johner Images, mashiki, Caiaimage: Trevor Adeline; Pexels; S. 7 Pontus Orre Origin; S. 10/11 Getty Images; S. 13 Getty Images; S. 14 Steffen Höft; S. 15 Getty Images: Westend61; Maskot Origin; Anders Lindén; Getty Images: Hero Images; Erik Mårtensson; S. 17 Getty Images: Caiaimage: Trevor Adeline; S. Steffen Höft; S. 19 Getty Images; Pontus Orre; Alexander Rudolph; S. 20/21 Getty Images: Maskot Origin; S. 25 Getty Images: Cecilia Magnusson; S. 26 Steffen Höft; S. 27 Getty Images: PeopleImages; Anders Lindén; S. 29 Pexels; S. 30 Steffen Höft; S. 31 Getty Images: Johner Images; Anders Lindén; S. 32 Steffen Höft; S. 33 Steffen Höft; Erik Mårtensson; S. 34/35 Anders Lindén; S. 36 Steffen Höft; S. 37 Pexels; Mateja Purgar; Getty Images: Tom Merton; S. 40 EVE Images; EXPOSÉDESIGN; Erik Bohr; Steffen Höft; S. 41 EVE Images; Ingo Moltzen

Zusätzlich wurden Bilder und Grafiken von Bonava verwendet.

Ressourcen- und klimaschonend, da auf 100% Recyclingpapier klimaneutral gedruckt



**Wir schaffen für viele
Menschen Wohnumfelder
zum Wohlfühlen**